

# Catalogue de formation de l'Académie Verte sur l'année 2025



**PREMIER AXE :  
LES FONDAMENTAUX DE L'ÉCOLOGIE  
POLITIQUE**



# LES FONDAMENTAUX DE L'ÉCOLOGIE POLITIQUE

	<p>A destination de tous-tes les Membres et Soutiens avec une priorisation sur les nouvelles et nouveaux.</p>
<p><b>NIVEAU 1 - Acquérir les connaissances de base pour pouvoir être à l'aise dans son militantisme</b></p>	<ul style="list-style-type: none"><li>● Projet écologique porté par les Écologistes qui repose sur 2 piliers : l'environnement et la justice sociale</li><li>● Inscrire le Mouvement dans une dynamique européenne et mondiale</li><li>● Historique des combats écologistes et des personnalités écologistes ayant porté ces combats</li><li>● Courants politiques traversant le mouvement les Ecologistes (fédéraliste, féministe, anti-raciste...),</li><li>● La place des Écologistes au sein des partis de gauche et au sein du NFP</li><li>● Formations sur les sujets clivants au sein de la société (ex : immigration, anti-nucléaire..)</li></ul>
<p><b>NIVEAU 2 - Renforcer ses connaissances thématiques</b></p>	<p>Sujets à identifier notamment avec le pôle Projet-Programme, par exemple :</p> <ul style="list-style-type: none"><li>● Bases sur les raisons du changement climatique et perte de biodiversité</li><li>● Connaître nos revendications sociales (ex : ISF climatique, revenu universel)</li><li>● Modèle économique de l'écologie politique (ex : parti anticapitaliste, altermondialiste)</li><li>● Formations sur les questions énergétiques</li><li>● Les Écologistes, un mouvement anti-nucléaire</li><li>● Politiques de mobilités / transport</li><li>● Démocratie et gouvernance partagée</li><li>● Agriculture</li></ul>

# LES FONDAMENTAUX DE L'ÉCOLOGIE POLITIQUE

	AXES DE FORMATION
<b>CANDIDAT·ES ET/OU ÉQUIPES DE CAMPAGNE</b>	<ul style="list-style-type: none"><li>• Former à l'Écologie municipale (ex : bilan des Maires écolo, initiatives écolo portées au niveau municipal) et défendre sa spécificité écologiste sur son territoire</li><li>• Former aux valeurs et notamment à la charte européenne (élément de lettre d'engagement des candidat.es)</li></ul>
<b>CADRES NATIONAUX ET LOCAUX</b>	<ul style="list-style-type: none"><li>• Comment être relai des fondamentaux auprès des militant.es</li><li>• La construction d'une position politique sur un dossier local et national en s'appuyant sur nos fondamentaux</li></ul>

**DEUXIÈME AXE :**  
**FAIRE DU MOUVEMENT LES ÉCOLOGISTES**  
**UN PARTI ACCUEILLANT ET OUVERT**



# UN PARTI ACCUEILLANT ET OUVERT

	AXES DE FORMATIONS
Conseil fédéral, Bureau politique et Secrétariat exécutif suite au Congrès fédéral d'avril 2025	<p>Former les nouvelles instances nationales :</p> <ul style="list-style-type: none"><li>● Gouvernance et documents statutaires, fonctionnement de son instance</li><li>● Rédiger en mobilisant les parties prenantes et porter une motion au CF</li><li>● Communication non-violente et gestion des conflits</li><li>● Lutte contre les discriminations, contre les VSS, contre le harcèlement moral</li><li>● Animation de réunions inclusives et efficaces</li><li>● Management (SE)</li></ul>
COMMISSIONS THÉMATIQUES	<p>Former les responsables de commissions :</p> <ul style="list-style-type: none"><li>● Gouvernance et documents statutaires</li><li>● Gestion des outils numériques (Qomon, les listes sympa, etc.)</li><li>● Module de formation sur une communication simple, efficace et accessible à tous.tes (capsule vidéo, gestion des réseaux sociaux)</li><li>● Communication non-violente et gestion des conflits</li><li>● Lutte contre les discriminations et lutte contre les VSS, contre le harcèlement moral</li><li>● Rédiger une motion en mobilisant les parties prenantes et la porter au CF</li></ul> <p>Sur l'accueil :</p> <ul style="list-style-type: none"><li>● Bien accueillir les nouvelles et les nouveaux pour qu'ils et elles trouvent leur place</li><li>● Fidélisation des nouvelles et nouveaux militant.es</li><li>● Aller recruter de nouvelles et nouveaux adhérent.es</li><li>● Animation de réunions inclusives et efficaces</li></ul>

# UN PARTI ACCUEILLANT ET OUVERT

	AXES DE FORMATION
NOUVELLES/NOUVEAUX, MEMBRES ET SOUTIENS	<ul style="list-style-type: none"><li>• Webinaires d'accueil sur le fonctionnement du Mouvement</li><li>• Livret d'accueil national</li></ul>
PÔLE RÉGULATION	<ul style="list-style-type: none"><li>• Former les nouvelles membres (cellule d'enquête et lutte contre les VSS, CRC)</li><li>• Formation continue des membres du Pôle régulation et supervision</li></ul>
Nv membres / soutiens	<ul style="list-style-type: none"><li>• Livret d'accueil national et régional</li></ul>

# UN PARTI ACCUEILLANT ET OUVERT

## EN LIEN AVEC LA CONFERENCE DES REGIONS

<p>Cadres régionaux : BER, BED, GL, CPR, CPD</p>	<ul style="list-style-type: none"><li>● Gouvernance et documents statutaires</li><li>● Rédiger une motion en mobilisant les parties prenantes et la porter en CPR/CPD</li><li>● Communication non-violente et gestion des conflits</li><li>● Lutte contre les discriminations (anti-racisme, anti-validisme, santé mentale, mécanismes de ségrégation sociale), contre les VSS, contre le harcèlement moral</li><li>● Management (BER)</li><li>● Module de formation sur une communication simple, efficace et accessible à tous.tes</li><li>● Gestion des outils numériques (Qomon, les listes sympa, etc.)</li></ul> <p><b>Sur l'accueil :</b></p> <ul style="list-style-type: none"><li>● Bien accueillir les nouvelles et les nouveaux pour qu'ils et elles trouvent leur place</li><li>● Fidélisation des nouvelles et nouveaux militant.es</li><li>● Aller recruter de nouvelles et nouveaux adhérent-es</li><li>● Animation de réunions inclusives et efficaces</li></ul>
<p>Membres et soutiens</p>	<ul style="list-style-type: none"><li>● Présentation du nouveau fonctionnement du Mouvement et des espaces d'engagement</li><li>● Méthodes "d'aller-vers" dans son militantisme</li><li>● Formations VSS et lutte contre les discriminations (en lien avec les Commissions)</li></ul>
<p>CANDIDAT-ES ET/OU ÉQUIPES DE CAMPAGNES</p>	<ul style="list-style-type: none"><li>● Accompagnement spécifique (des femmes (prévention du burn-out militant), des personnes issues des classes populaires, des territoires ruraux...)</li><li>● Lutte contre les discriminations, contre les VSS, contre le harcèlement moral en lien avec les Régions</li><li>● Communication non violente et gestion des conflits</li><li>● Gestion des ressources humaines (équipe de campagne, collaborateur.trices)</li></ul>



# TROISIÈME AXE : LES MUNICIPALES



# MUNICIPALES

Axes de formation (à affiner dans le cadre du GT)		Candidat.es et/ou équipes de campagne	Cadres	Soutiens et Membres	Formations spécifiques (territoires et publics prioritaires)
Retour d'expériences campagne 2020 - échanges avec élu-es et candidat-es		✗	✗	✗	✗
Le fonctionnement d'une collectivité	Comprendre les différents échelons et leurs compétences	✗	✗	✗	
	PLUI, PCAET, PLH, PDM... Kesako ?	✗	✗	✗	
	Les fondamentaux d'un budget local	✗	✗	✗	✗
Être candidat.e (1)	Les bonnes questions à se poser avant de se lancer dans une campagne municipale	✗	✗	✗	
	Gagner en notoriété pour être sur la liste des municipales		✗	✗	✗
	Mode de désignation du ou de la candidat.e		✗		
	Métier d'élu.e : réalités et équilibre personnel,	✗	✗		✗
Organisation interne	Comment monter une liste municipale ? (exemple des listes citoyennes, diversité des profils)	✗	✗		✗
	Composer une équipe de campagne	✗	✗		
	Animations de réunions inclusives et efficaces	✗	✗		

# MUNICIPALES

Axes de formation (à affiner dans le cadre du GT)		Candidat.es et/ou équipes de campagne	Cadres	Formations spécifiques (territoires et publics prioritaires)
Enjeux locaux	Analyse électorale, besoins sociaux, urbanistique, etc.	✕	✕	✕
	Créer un récit de campagne au local en lien avec le national (gagner en notoriété)	✕		✕
	Community Organizing : Faire le lien avec la société civile	✕	✕	✕
	Elaborer un programme en lien avec les acteur.trices du territoire et le Mouvement Les Écologistes	✕		✕
Être candidat.e (2)	Négociation (en interne et pendant l'entre-deux tours)	✕		
	Média training / prise de parole en public	✕		

# MUNICIPALES

Axes de formation (à affiner dans le cadre du GT)		Candidat.es et/ou équipes de campagne	Cadres	Membres et Soutiens	Formations spécifiques (territoires et publics prioritaires)
Faire campagne	Faire campagne dans les territoires où les Écologistes sont minoritaires	✗	✗	✗	✗
	Outils de mobilisation : techniques de militantismes (tractage, porte-à-porte, session d'appels, actions innovantes), efficacité des différents modes d'action et articulation entre eux.	✗	✗	✗	
	Gestion de base de données, stratégie de mailing sur Qomon	✗	✗		
	Méthodes d'éducation populaire	✗	✗		
	Organiser un événement militant	✗	✗	✗	✗
	Communication : approche cognitive (Lakoff), minorités actives, gestion des réseaux sociaux, campagnes numériques	✗	✗	✗	
	Gérer les comptes de campagne	✗			

# RÉTROPLANNING ACADÉMIE VERTE 2025

! Il s'agit d'un retroplanning prévisionnel qui peut être amené à évoluer



# RÉTROPLANNING FONDAMENTAUX DE L'ÉCOLOGIE POLITIQUE

DÉCEMB JANVIER FÉVRIER MARS AVRIL MAI JUIN JUILLET AOÛT SEPTEMBRE OCTOBRE NOVEMB DÉCEMB

MASTERCLASS AGRICULTURE

FONDAMENTAUX NIVEAU 1  
(CONTENU + ÊTRE RELAI)

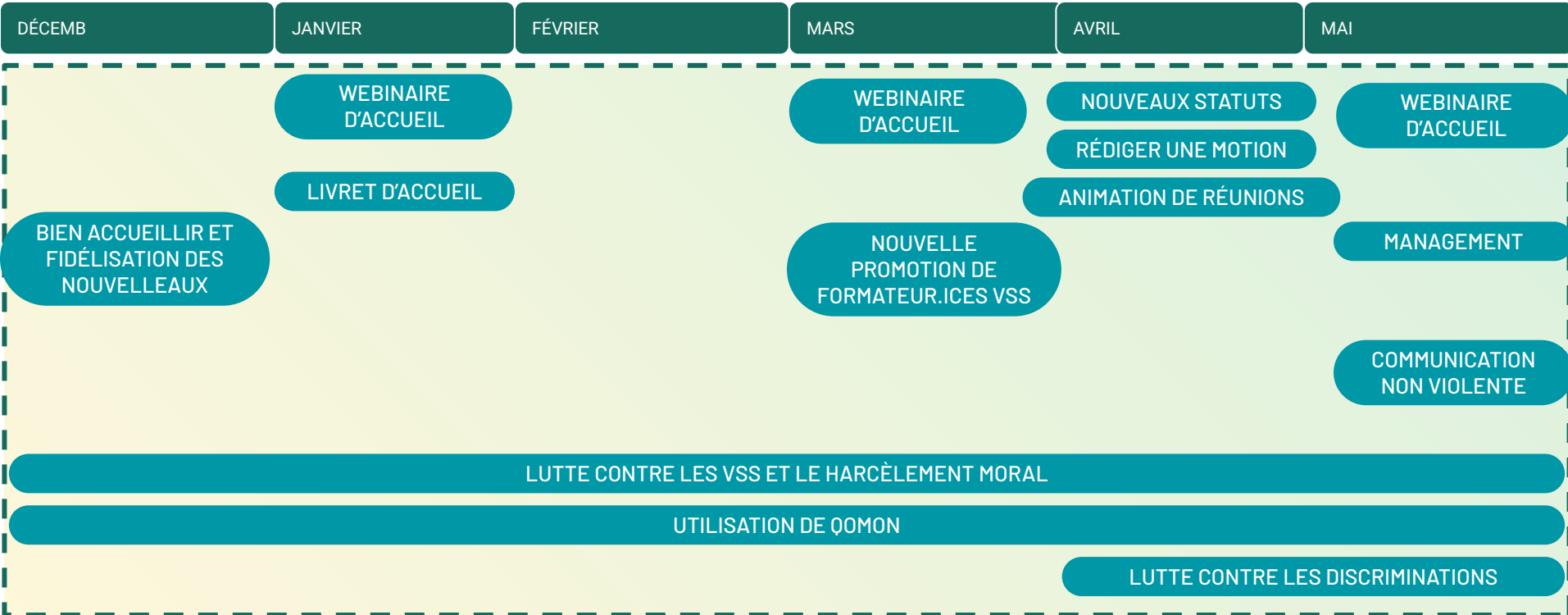
CONSTRUCTION D'UNE POSITION  
POLITIQUE

SUJETS CLIVANTS

FONDAMENTAUX  
NIVEAU 2

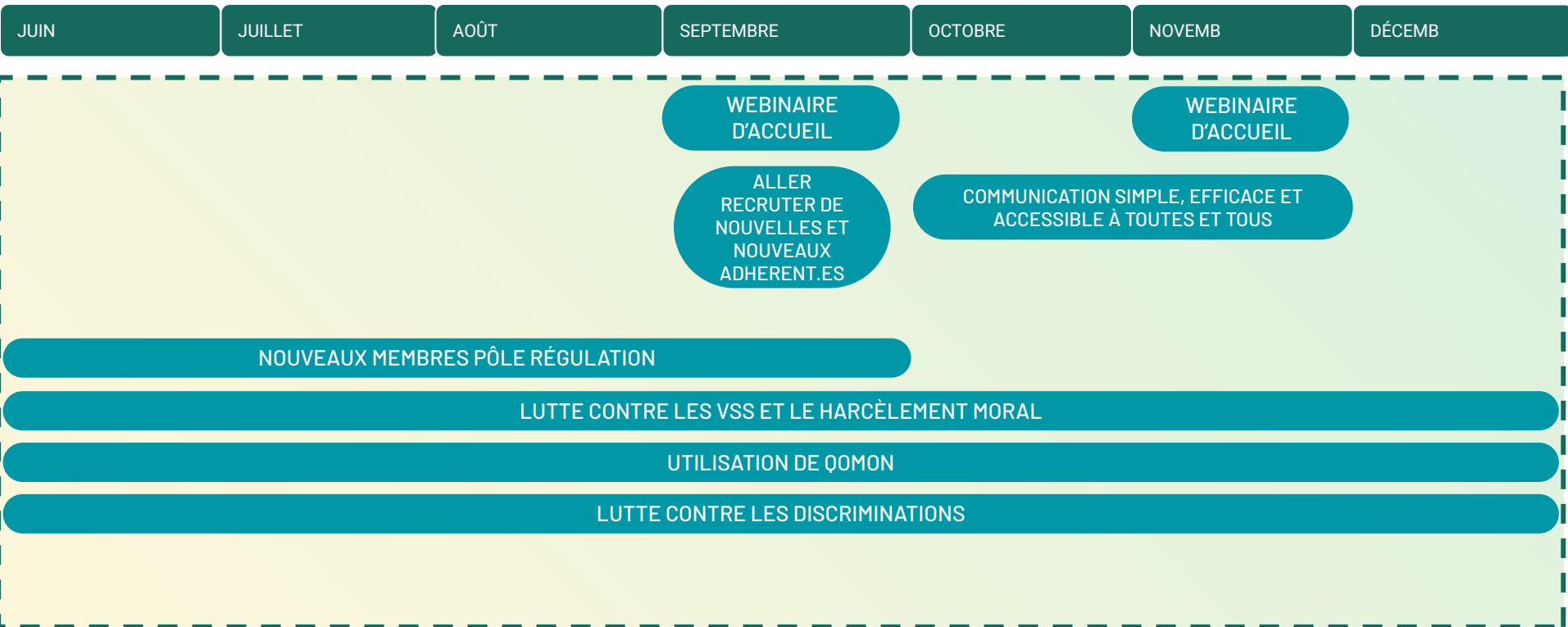
LE MOIS ANNONCE EST LE MOIS D'ORGANISATION DE LA FORMATION QUI SERA ENSUITE DIFFUSÉE ET DISPONIBLE EN CONTINU LES MOIS SUIVANTS

# RÉTROPLANNING PARTI ACCUEILLANT ET OUVERT (1)



LE MOIS ANNONCE EST LE MOIS D'ORGANISATION DE LA FORMATION QUI SERA ENSUITE DIFFUSÉE ET DISPONIBLE EN CONTINU LES MOIS SUIVANTS

# RÉTROPLANNING PARTI ACCUEILLANT ET OUVERT (2)



LE MOIS ANNONCE EST LE MOIS D'ORGANISATION DE LA FORMATION QUI SERA ENSUITE DIFFUSÉE ET DISPONIBLE EN CONTINU LES MOIS SUIVANTS



# RÉTROPLANNING MUNICIPALES (1)

DÉCEMBRE

JANVIER

FÉVRIER - MARS

## ÊTRE CANDIDAT.E - NIVEAU 1

MODE DE DÉSIGNATION

LES BONNES QUESTIONS À SE POSER

GAGNER EN NOTORIÉTÉ

RETOUR D'EXPÉRIENCES (CAMPAGNES ET POLITIQUES MENÉES)

## LE FONCTIONNEMENT D'UNE COLLECTIVITÉ

LES FONDAMENTAUX D'UN BUDGET LOCAL

PLUI, PCAET... KESAKO?

COMPRENDRE L'ÉCHELON MUNICIPAL

## ORGANISATION INTERNE

ANIMATION DE RÉUNIONS

COMMENT MONTER UNE LISTE MUNICIPALE

COMPOSER UNE ÉQUIPE DE CAMPAGNE

LE MOIS ANNONCE EST LE MOIS D'ORGANISATION DE LA FORMATION QUI SERA ENSUITE DIFFUSÉE ET DISPONIBLE EN CONTINU LES MOIS SUIVANTS

# RÉTROPLANNING MUNICIPALES (2)

MARS

AVRIL

MAI

## ENJEUX LOCAUX

ANALYSE ÉLECTORALE

CRÉER UN RÉCIT DE CAMPAGNE

COMMUNITY ORGANIZING

ELABORER UN PROGRAMME

COMMUNICATION NON VIOLENTE, GESTION DES RESSOURCES HUMAINES

MÉTIER D'ÉLU·E

LUTTE CONTRE LES DISCRIMINATIONS, CONTRE LES VSS, CONTRE LE HARCÈLEMENT MORAL

LETTRE D'ENGAGEMENT DES CANDIDAT·ES : FORMATION A LA CHARTE EUROPEENNE

LANCEMENT DE LA MISE EN RÉSEAU DES PROFILS IDENTIFIÉS COMME PRIORITAIRES

## FAIRE CAMPAGNE (1)

GESTION BASE DE DONNÉES ET MAILING

GÉRER LES COMPTES DE CAMPAGNE

LE MOIS ANNONCE EST LE MOIS D'ORGANISATION DE LA FORMATION QUI SERA ENSUITE DIFFUSÉE ET DISPONIBLE EN CONTINU LES MOIS SUIVANTS

# RÉTROPLANNING MUNICIPALES (3)

JUIN

JUILLET

AOÛT

SEPTEMBRE

OCTOBRE

NOVEMBRE

## FAIRE CAMPAGNE (2)

RETOUR D'EXPÉRIENCES (POLITIQUES MENÉES)

OUTILS DE MOBILISATION : TECHNIQUES DE MILITANTISME, EDUCATION POPULAIRE, ORGANISER UN ÉVÉNEMENT MILITANT, MÉTHODES D'“ALLER-VERS”

OUTILS DE COMMUNICATION : APPROCHE COGNITIVE, MINORITÉS ACTIVES, GESTION DES RÉSEAUX SOCIAUX, CAMPAGNES NUMÉRIQUES

## ÊTRE CANDIDAT·E - NIVEAU 2

NÉGOCIATION

PRISE DE PAROLE EN PUBLIC

LE MOIS ANNONCE EST LE MOIS D'ORGANISATION DE LA FORMATION QUI SERA ENSUITE DIFFUSÉE ET DISPONIBLE EN CONTINU LES MOIS SUIVANTS

# RÉTROPLANNING 2025

DÉCEMBRE	JANVIER	FÉVRIER	MARS	AVRIL	MAI	JUIN	JUILLET	AOÛT	SEPTEMBRE	OCTOBRE	NOVEMB	DÉCEMBRE
----------	---------	---------	------	-------	-----	------	---------	------	-----------	---------	--------	----------

MASTERCLASS AGRICULTURE

FONDAMENTAUX NIV.1

CONSTRUCTION D'UNE POSITION POL

FONDAMENTAUX N2

ÊTRE RELAI DES FONDAMENTAUX

SUJETS CLIVANTS

FONDAMENTAUX

BIEN ACCUEILLIR ET FIDÉLISATION

LIVRET ACCUEIL

W.ACCUEIL

2E PROMOTION FORMATION VSS

NOUVEAUX STATUTS + MOTION + ANIMATION DE RÉUNIONS

W.ACCUEIL

CNV + MANAGEMENT

W.ACCUEIL

PÔLE RÉGULATION

RECRUTER DES NOUVELLEAUX

COMMUNICATION

W.ACCUEIL

W.ACCUEIL

DOMON + LUTTE CONTRE LES VSS ET LE HARCÈLEMENT MORAL

LUTTE CONTRE LES DISCRIMINATIONS

PARTI ACCUEILLANT ET OUVERT

LE FONCTIONNEMENT D'UNE COLLECTIVITÉ

FAIRE CAMPAGNE (1)

RETOUR D'EXPÉRIENCES

ORGANISATION INTERNE

RETOUR D'EXPÉRIENCES

ÊTRE CANDIDAT-E (NIV.2)

ÊTRE CANDIDAT-E (NIV.1)

ENJEUX LOCAUX

FAIRE CAMPAGNE (2)

MUNICIPALES

# Contacts

**Céleste Lacombe**

Chargée de formation

**Julie Manac'h**

Directrice de la vie interne

Email: [formation@lesecologistes.fr](mailto:formation@lesecologistes.fr)

